



**Guia para configuração PPPoE com  
autenticação no modem  
(Linux)**

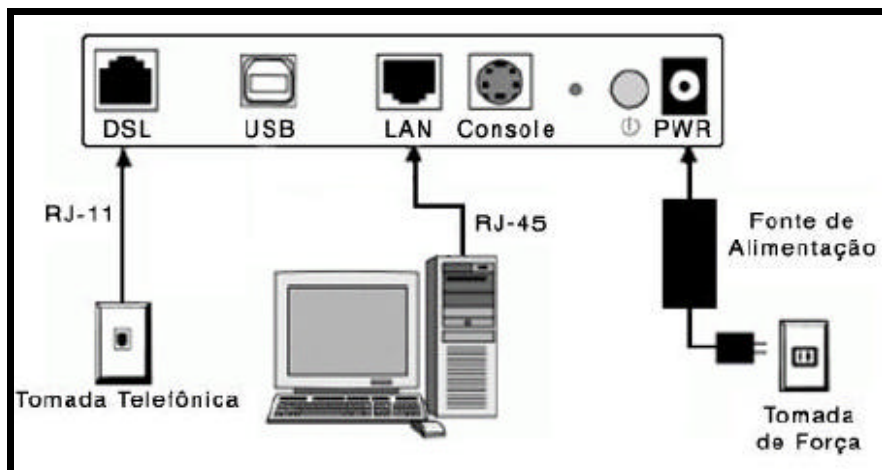
**Rev.04**

[www.dslink.com.br](http://www.dslink.com.br)

### Guia para configuração PPPoE com autenticação no modem

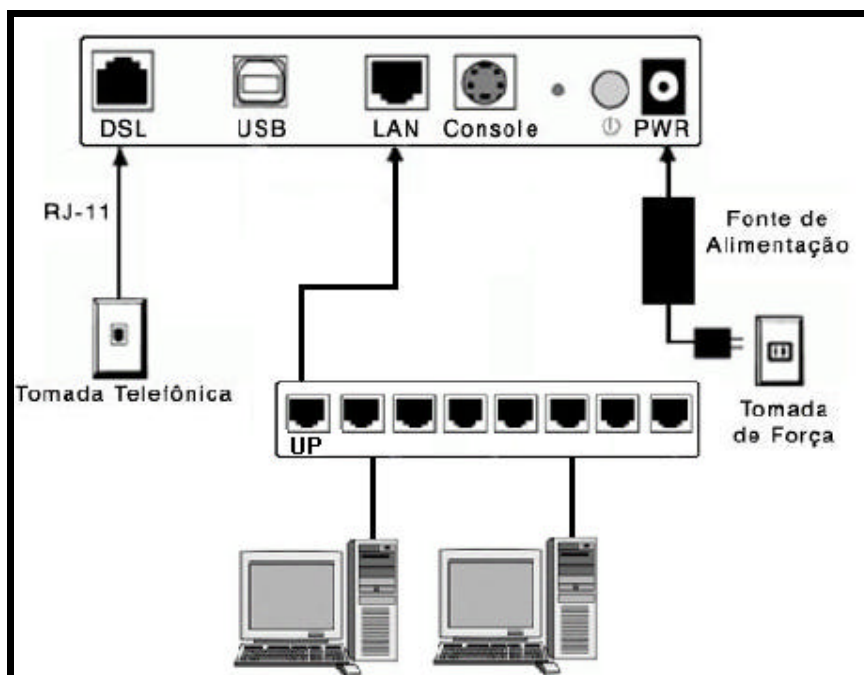
Nesse tipo de configuração, a autenticação do **nome de usuário** e **senha** é feita pelo modem utilizando o protocolo PPPoE, dispensando a instalação de softwares para autenticação PPPoE no computador.

Para que a configuração seja executada, o modem deve estar conectado ao computador como apresentado abaixo:



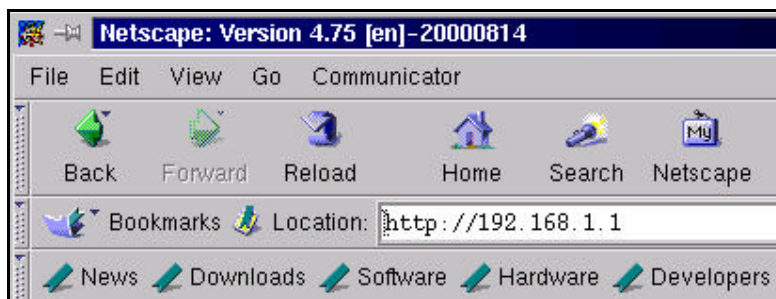
Esquema de conexão do modem ao computador utilizando placa de rede.

Ou você pode também conectar o modem diretamente à porta **UPLINK** do **HUB** como mostrado abaixo:

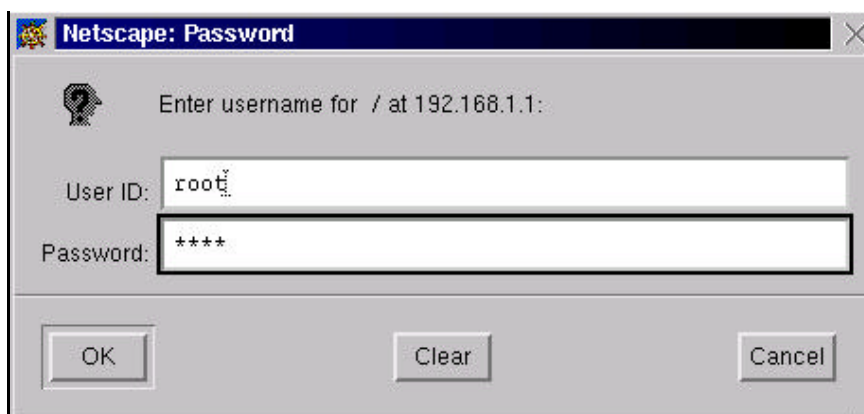


## Configurações do modem DSLink 200

Para acessar a interface de configuração do modem, **configure seu computador para obter endereço IP através de um servidor DHCP**; abra seu navegador e na barra de endereços digite **http://192.168.1.1**



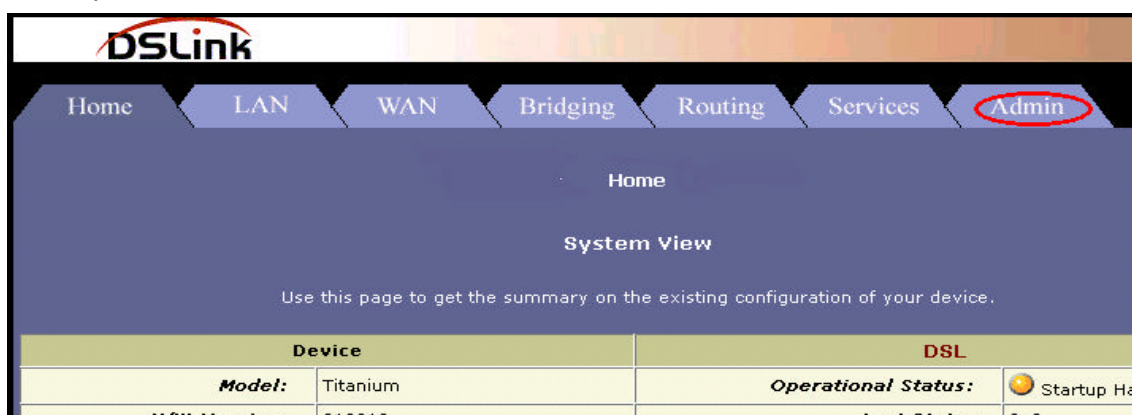
Tecla **Enter**, e a seguinte tela será apresentada:



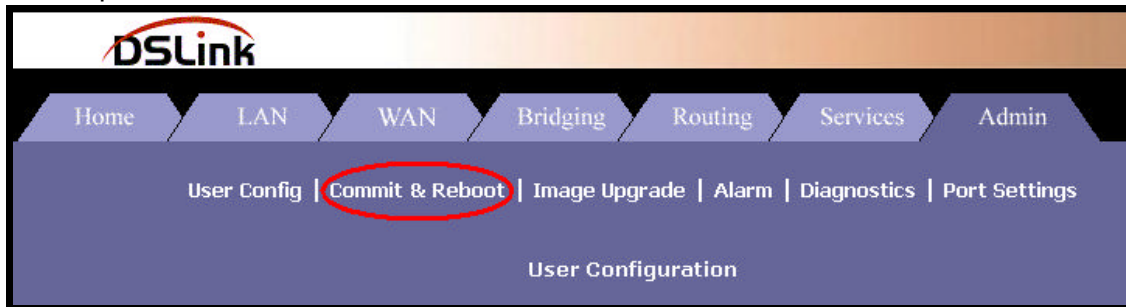
Insira o nome de usuário **root** e a senha também **root**. Em seguida, clique **OK**.

Inicialmente deveremos reiniciar o modem para suas configurações de fábrica. Para isso, siga os passos mostrados a seguir:

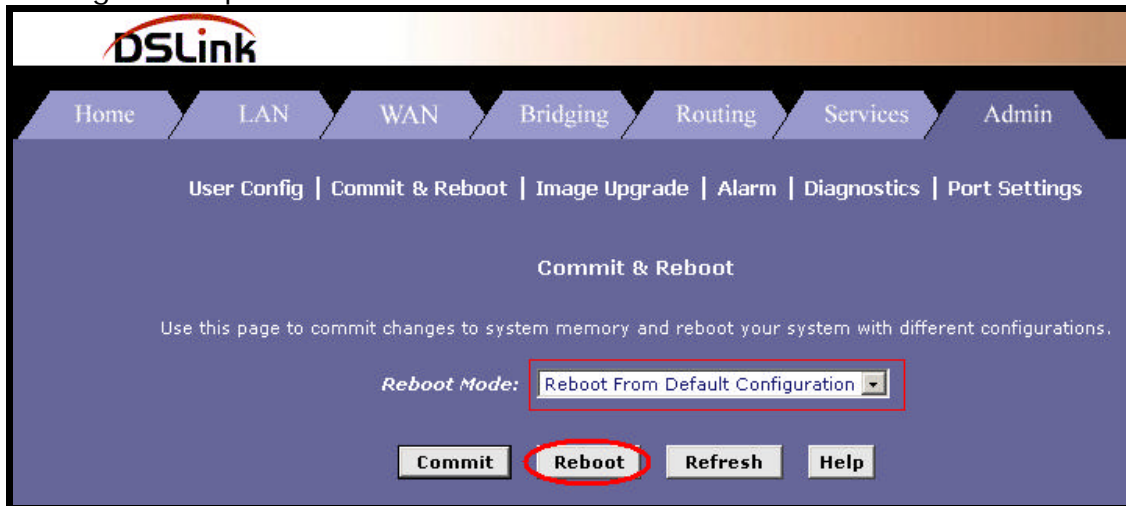
1º Clique na aba **Admin**:



2º Clique no link **Commit & Reboot**:



3º Em **Reboot Mode**, selecione “**Reboot From Default Configuration**” e em seguida clique no botão **Reboot**:



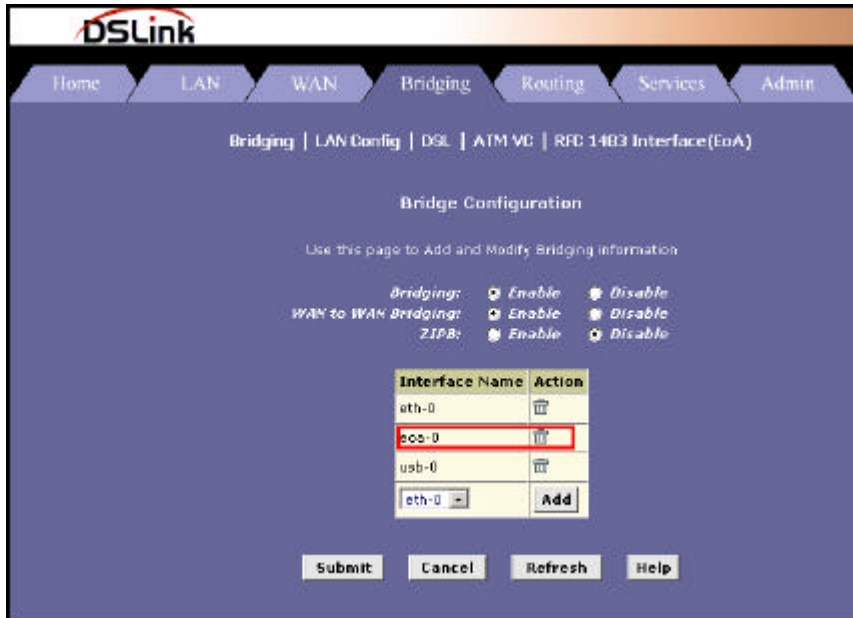
**Aguarde por volta de 20 segundos enquanto o modem está sendo reiniciado.**

4º Após aguardar os 20 segundos, clique na aba **Bridging**:

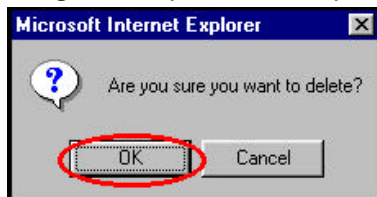


## Configurações do modem DSLlink 200

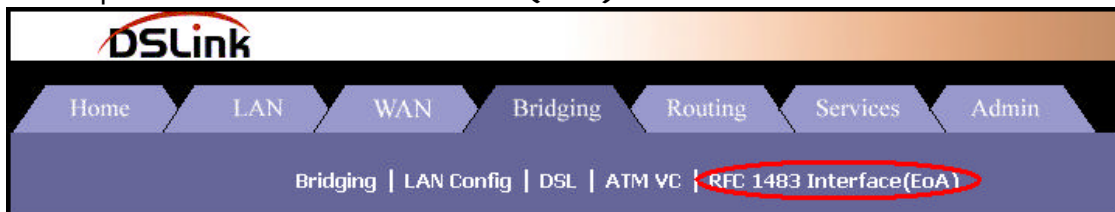
5º Clique na **lixeira** associada a interface **eoA-0** para remove-la como mostrado abaixo:



6º Agora clique em **OK** para apagar a interface eoA-0:

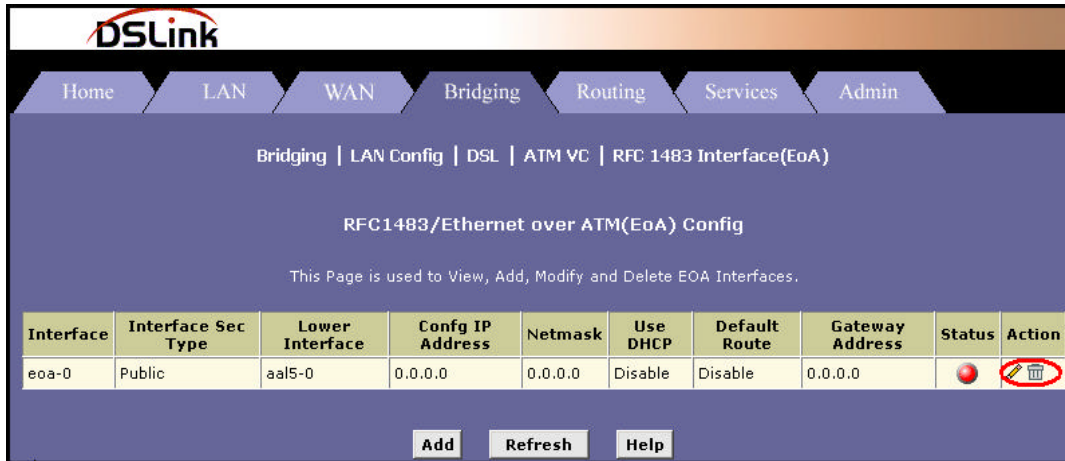


7º Clique em **RFC 1483 Interface(EoA)**:

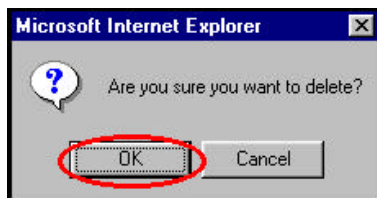


8º Na tela seguinte clique na **lixeira** existente no campo

**Action:**



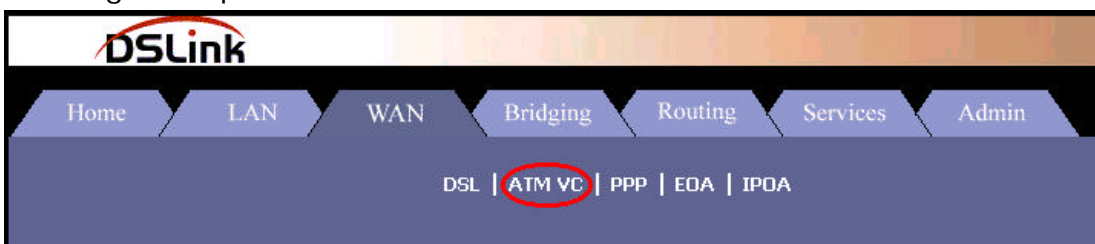
9º Agora clique em **OK** para apagar a interface eoa-0:



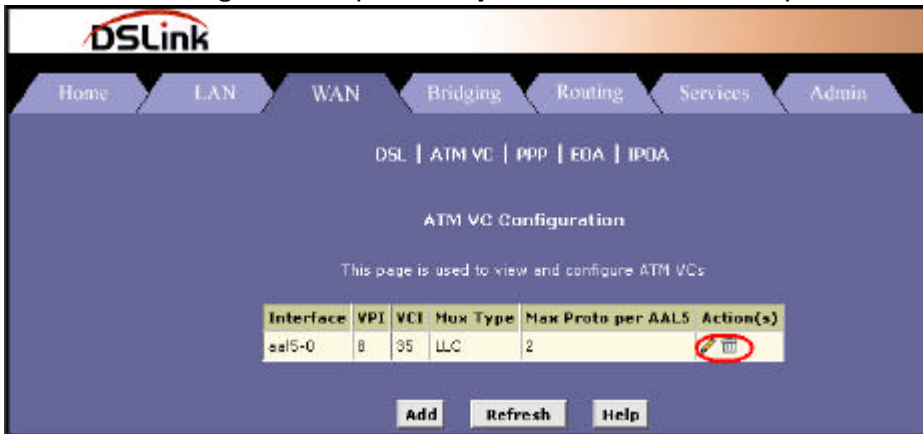
10º Clique na aba **WAN**:



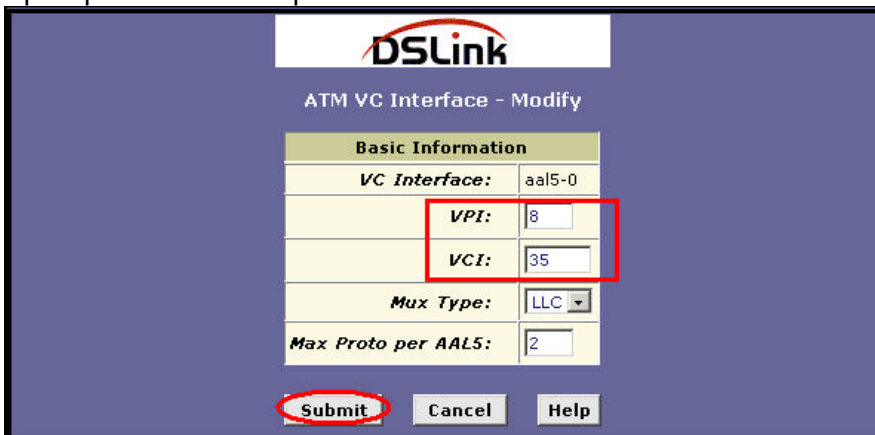
11º Agora clique em **ATM VC**:



12º Na tela seguinte clique no **lápiz** existente no campo **Action**:



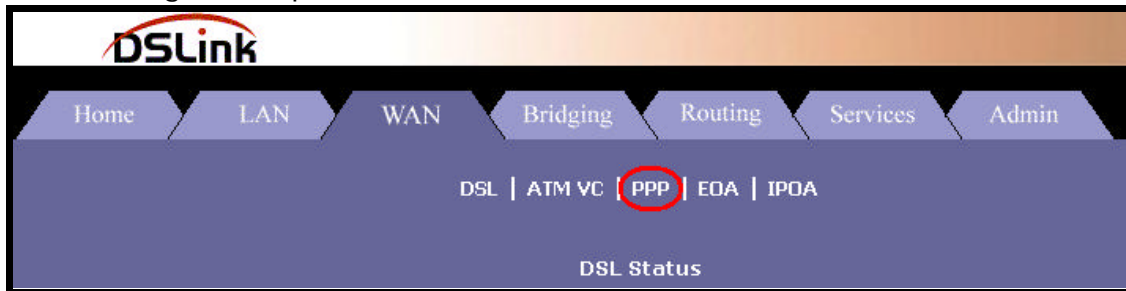
13º Após executar o item anterior, uma nova tela surgirá. Preencha os campos **VPI** e **VCI** com os valores fornecidos por sua operadora telefônica. Após preenchido clique em **Submit**:



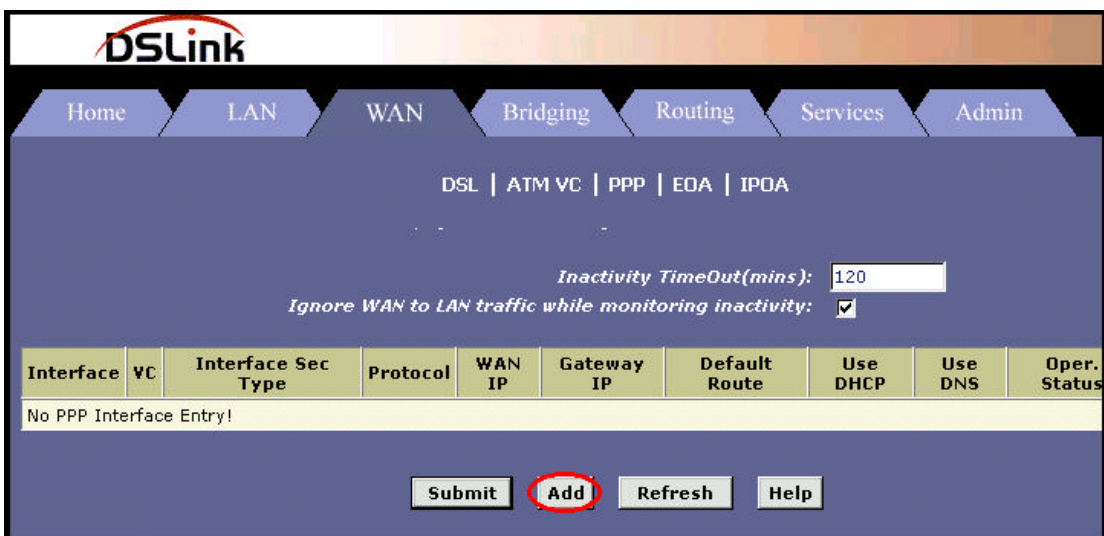
14º Agora clique em **Close** para fechar a janela:



15° Em seguida clique em **PPP**:



16° Clique em **Add** para adicionar a interface PPPoE:



## Configurações do modem DSLlink 200

17º Preencha os campos da tela como mostrado abaixo.  
Substitua os campos **Username:** [usuario@provedor.com.br](mailto:usuario@provedor.com.br) e  
**Password:** \*\*\*\*\* para os valores fornecidos pelo seu provedor Internet.  
Após preenchido, clique em **Submit**:

Basic Information	
PPP Interface:	ppp-0
ATM VC:	aal5-0
Interface Sec Type:	Public
Status:	StartOnData
Protocol:	<input type="radio"/> PPPoA <input checked="" type="radio"/> PPPoE
Service Name:	
Use DHCP:	<input type="radio"/> Enable <input checked="" type="radio"/> Disable
Use DNS:	<input checked="" type="radio"/> Enable <input type="radio"/> Disable
Default Route:	<input checked="" type="radio"/> Enable <input type="radio"/> Disable
Security Information	
Security Protocol:	<input checked="" type="radio"/> PAP <input type="radio"/> CHAP
Login Name:	usuario@provedor.
Password:	*****

18º Agora clique em **Close** para fechar a janela:

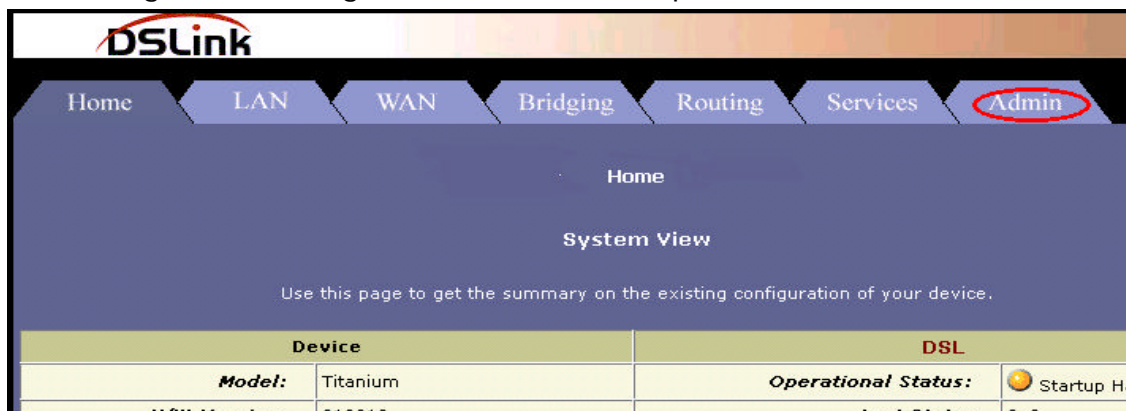
DSLlink

PPP Interface Added Successfully...

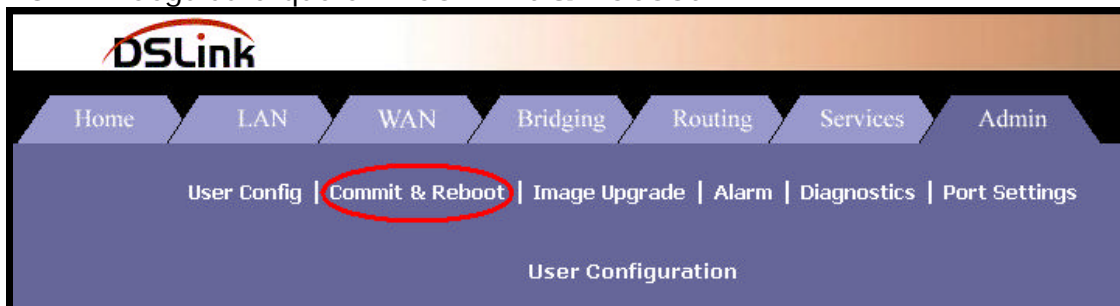
Please click [here](#) to go back to the PPP Interface - Add page.

Copyright © 2001-2002 GlobespanVirata, Inc. All rights reserved.

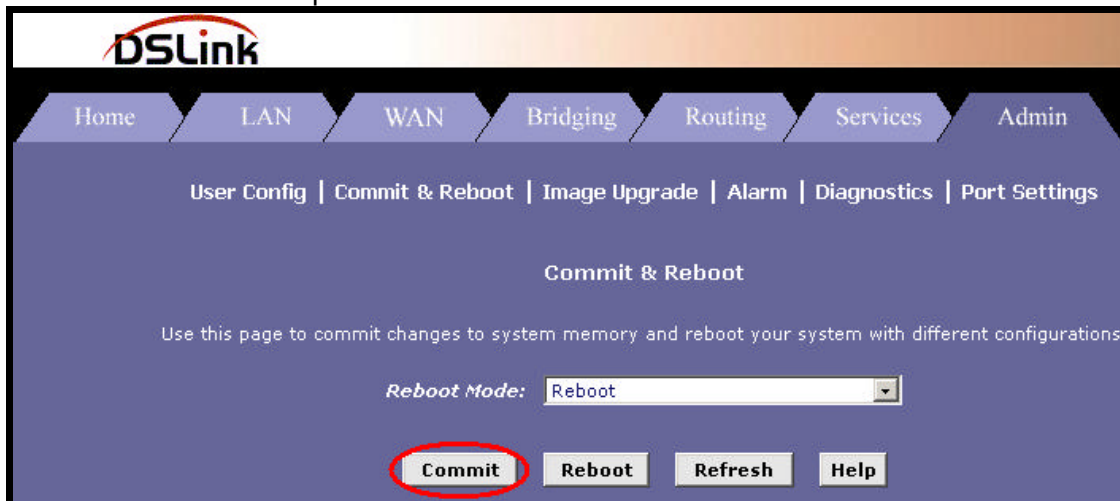
19º Para gravar a configuração no modem clique na aba **Admin**:



20º Em seguida clique em **"Commit & Reboot"**:



21º Para finalizar clique no botão **Commit**:



22º Pronto agora basta navegar na Internet normalmente utilizando seu navegador ou programas de sua preferência.