



**Guia para configuração PPPoE com
Autenticação no modem
(Linux)**

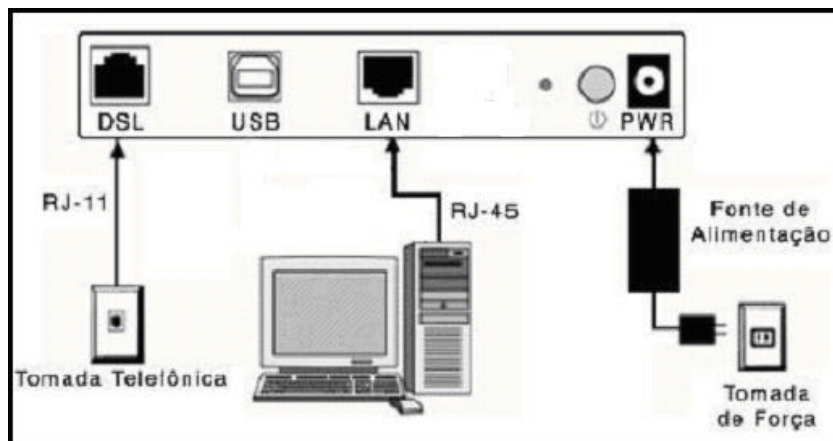
Rev.2.1

<http://www.dslink.com.br/>

Guia para configuração PPPoE com autenticação no modem

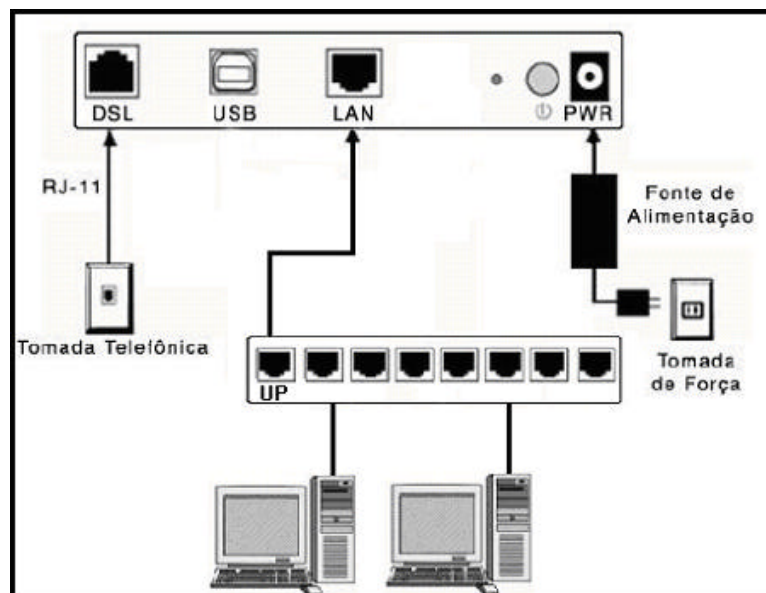
Nesse tipo de configuração, a autenticação do **nome de usuário** e **senha** é feita pelo modem utilizando o protocolo PPPoE, dispensando a instalação de softwares para autenticação PPPoE no computador.

Para que a configuração seja executada, o modem deve estar conectado ao computador como apresentado abaixo:



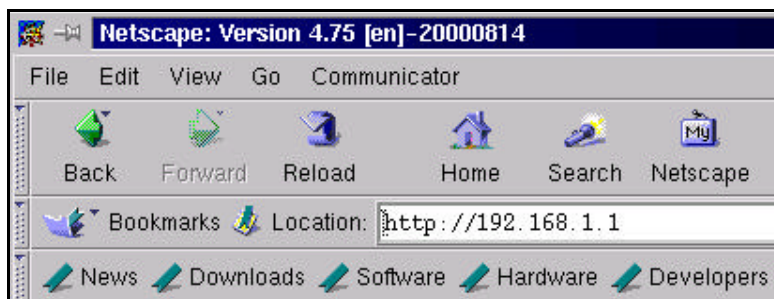
Esquema de conexão do modem ao computador utilizando placa de rede.

Ou você pode também conectar o modem diretamente à porta **UPLINK** do **HUB** como mostrado abaixo:

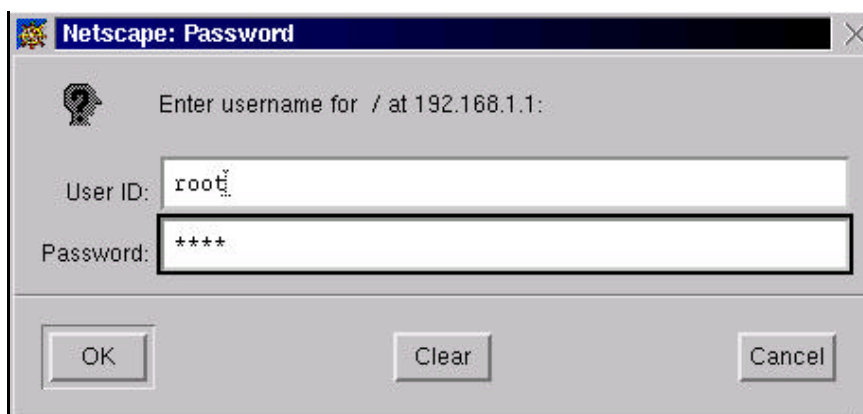


Configurações do modem DSLlink 220

Para acessar a interface de configuração do modem, **configure seu computador para obter endereço IP através de um servidor DHCP**, abra seu navegador e na barra de endereços digite **http://192.168.1.1**



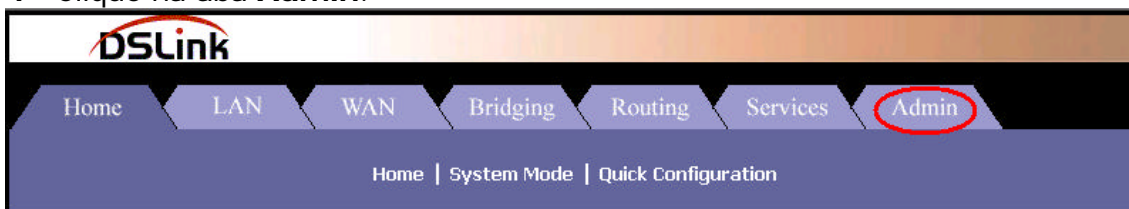
Tecla **Enter**, e a seguinte tela será apresentada:



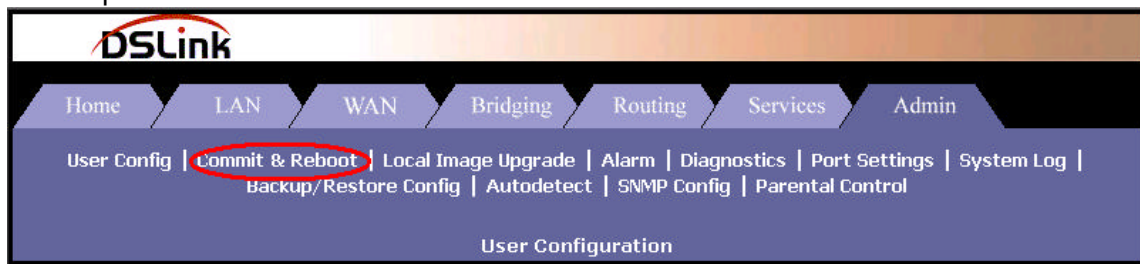
Insira o nome de usuário **root** e a senha também **root**. Em seguida, clique **OK**.

Inicialmente deveremos reiniciar o modem para suas configurações de fábrica. Para isso, siga os passos demonstrados a seguir:

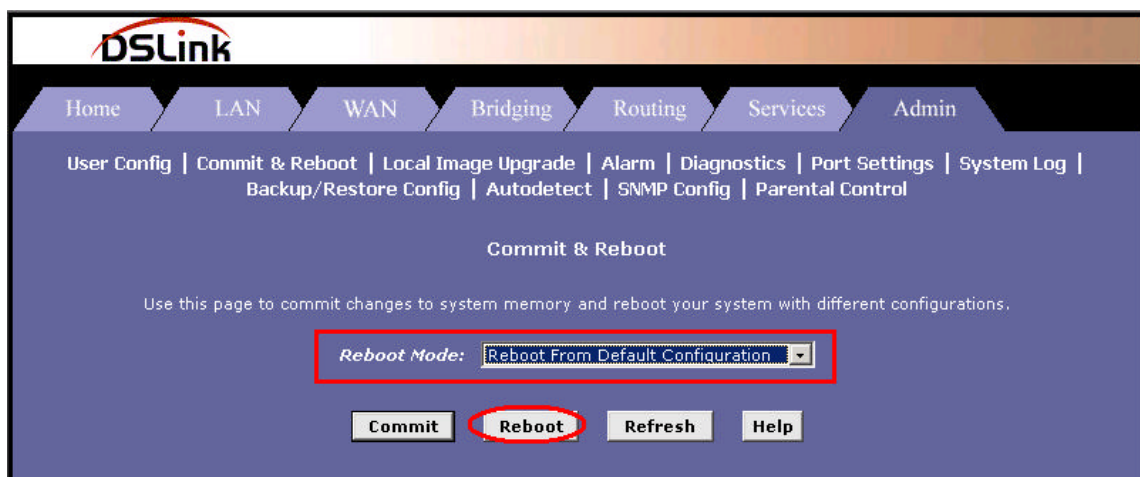
1º Clique na aba **Admin**:



2º Clique no link **Commit & Reboot**:

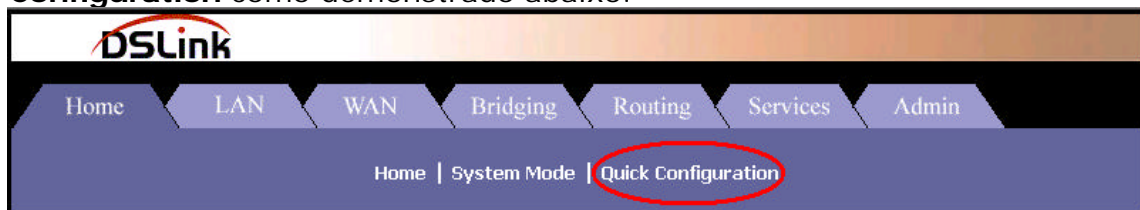


3º Em **Reboot Mode**, selecione “**Reboot From Default Configuration**” e em seguida clique no botão **Reboot**:



Aguarde por volta de 20 segundos e clique na aba **Home** no canto superior esquerdo da tela.

4º Agora iremos configurar o modem, para isso clique no link **Quick Configuration** como demonstrado abaixo:



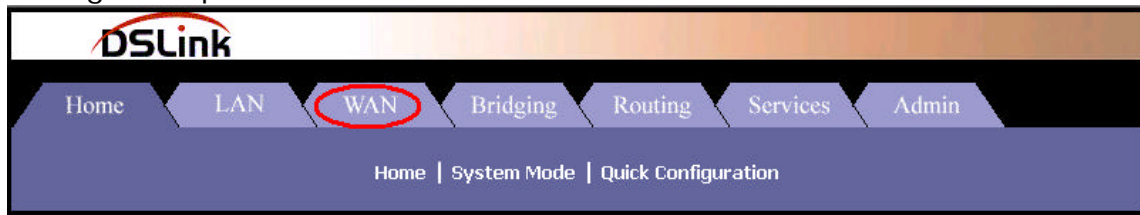
Configurações do modem DSLink 220

5º Preencha os campos da tela como demonstrado abaixo substituindo o **Username:** `usuario@provedor.com.br` e o **Password:** `*****` para os valores fornecidos pelo seu provedor Internet, os campos **VPI** e **VCI** para os valores fornecidos por sua operadora telefônica, o campo **Default Route** para Enable e o campo **Encapsulation** para PPPoE LLC. Após preenchido, clique em **Submit**:

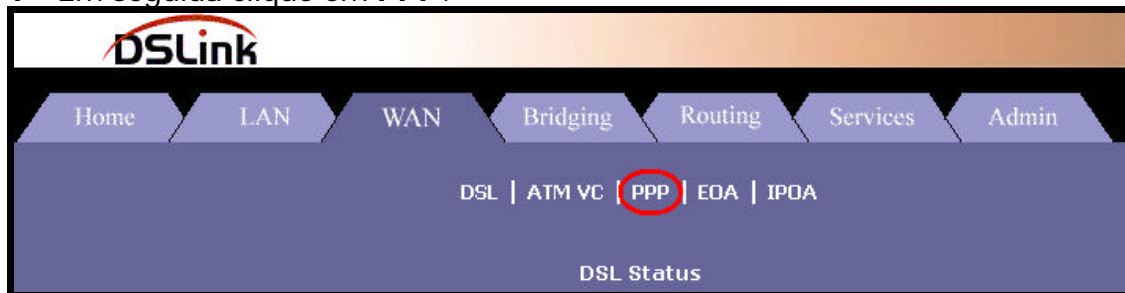
ATM Interface:	0
Operation Mode:	Enabled
Encapsulation:	PPPoE LLC
VPI:	8
VCI:	35
Bridge:	Enabled
IGMP:	Disabled
IP Address:	0 0 0 0
Subnet Mask:	0 0 0 0
Use DHCP:	<input type="radio"/> Enable <input checked="" type="radio"/> Disable
Default Route:	Enabled
Gateway IP Address:	0 0 0 0
PPP	
Username:	usuario@provedor
Password:	***
Use DNS:	<input checked="" type="radio"/> Enable <input type="radio"/> Disable
DNS	
Primary DNS Server:	0 0 0 0
Secondary DNS Server:	0 0 0 0
<input checked="" type="button" value="Submit"/> <input type="button" value="Delete"/> <input type="button" value="Cancel"/> <input type="button" value="Help"/>	

Configurações do modem DSLLink 220

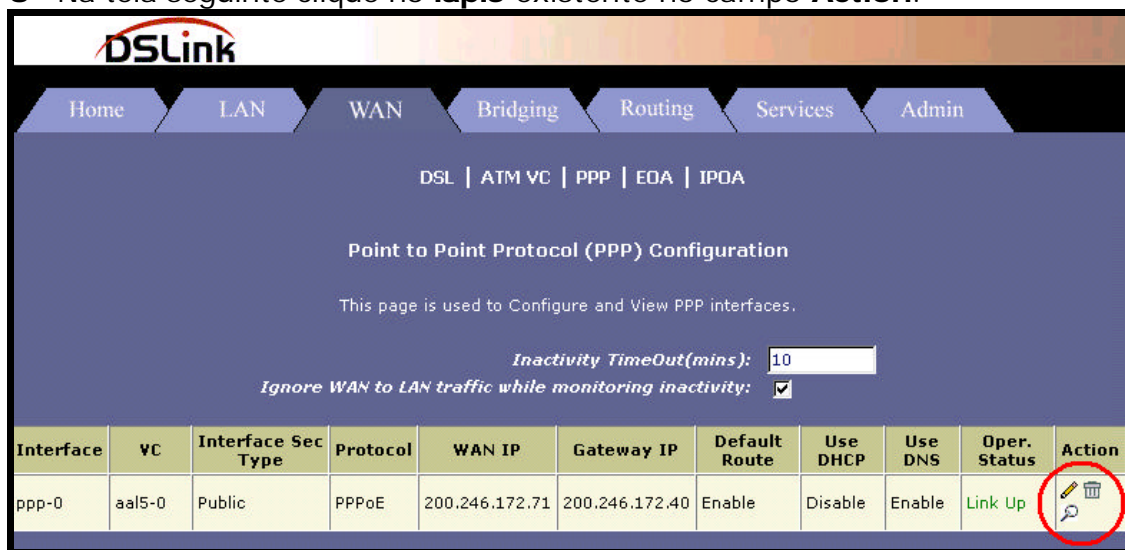
6º Agora clique em **WAN**:



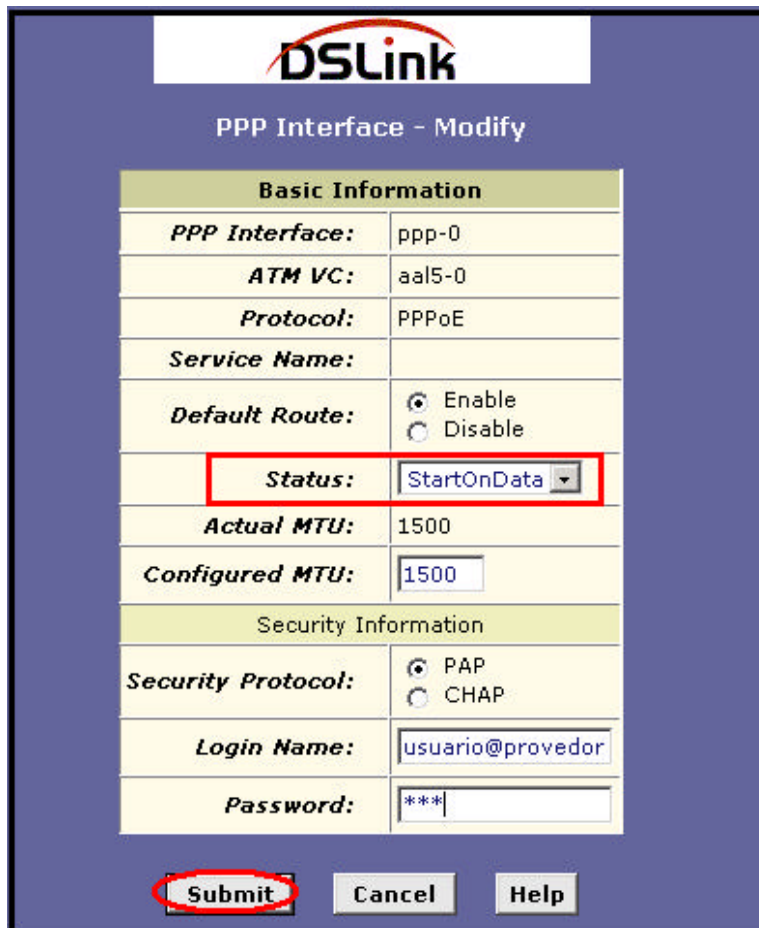
7º Em seguida clique em **PPP**:



8º Na tela seguinte clique no **lápis** existente no campo **Action**:



9º Após executar o item anterior, uma nova tela surgirá. Troque o valor que estiver no campo **Status** para **StartOnData**, como mostrado abaixo. Em seguida, clique em **Submit**:

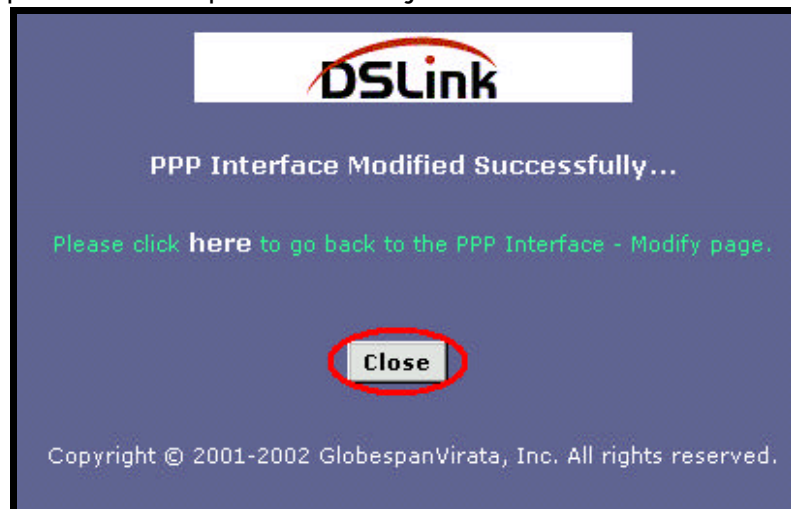


DSLlink

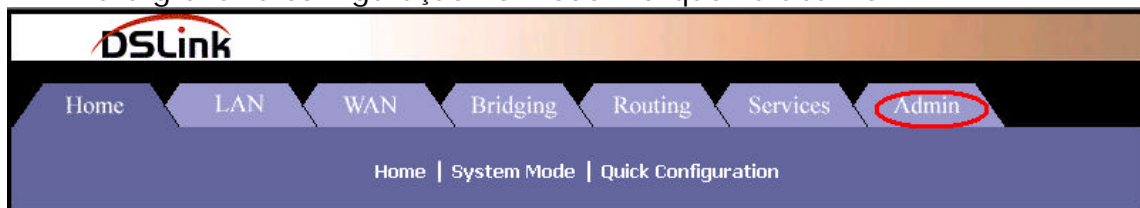
PPP Interface - Modify

Basic Information	
<i>PPP Interface:</i>	ppp-0
<i>ATM VC:</i>	aal5-0
<i>Protocol:</i>	PPPoE
<i>Service Name:</i>	
<i>Default Route:</i>	<input checked="" type="radio"/> Enable <input type="radio"/> Disable
<i>Status:</i>	StartOnData ▾
<i>Actual MTU:</i>	1500
<i>Configured MTU:</i>	<input type="text" value="1500"/>
Security Information	
<i>Security Protocol:</i>	<input checked="" type="radio"/> PAP <input type="radio"/> CHAP
<i>Login Name:</i>	<input type="text" value="usuario@provedor"/>
<i>Password:</i>	<input type="password" value="***"/>

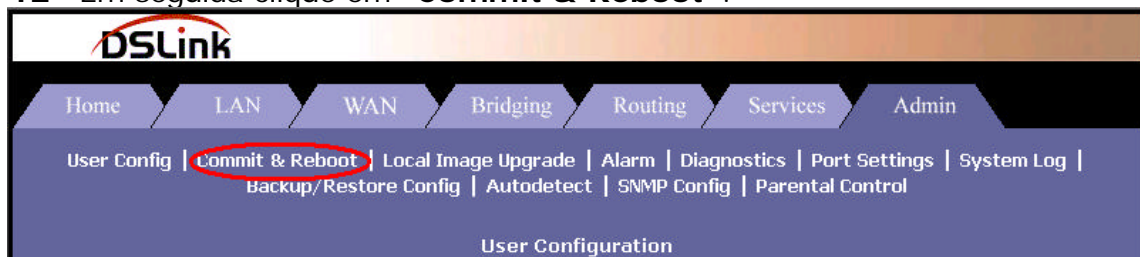
10º Agora clique em **Close** para fechar a janela:



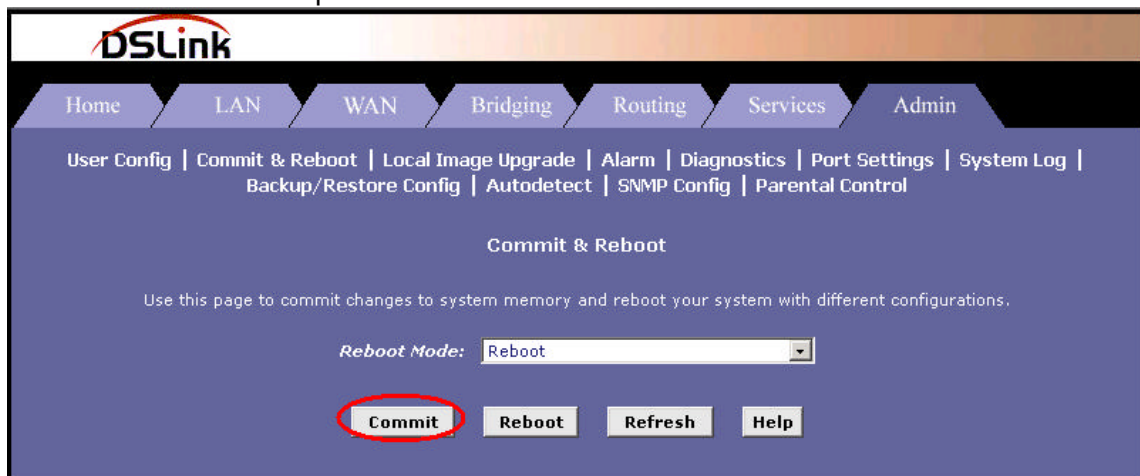
11º Para gravar a configuração no modem clique na aba **Admin**:



12º Em seguida clique em **“Commit & Reboot”**:



13° Para finalizar clique no botão **Commit** :



14° Pronto agora basta navegar na Internet normalmente utilizando seu navegador ou programas de sua preferência.