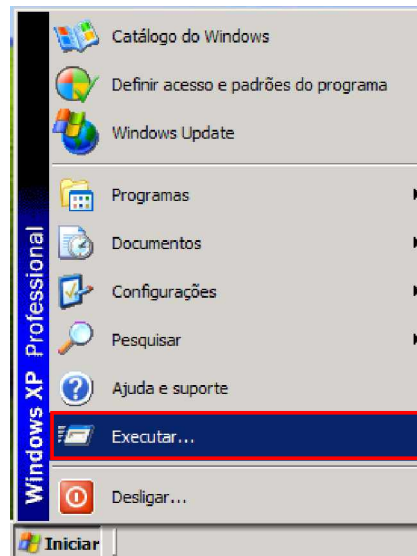


Meu modem trava quando inicio conversas de áudio ou vídeo. O que devo fazer?

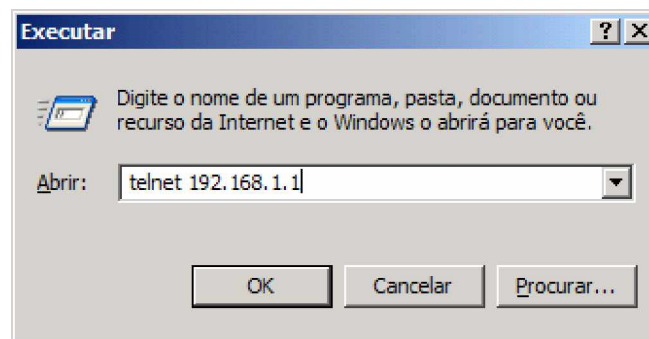
Se o seu modem está configurado como roteador, para utilizar recursos de áudio e vídeo, é necessário habilitar a função UPnP no DSLink 220.

Siga as instruções abaixo:

- Clique no menu “Iniciar” e em seguida na opção “Executar”.



- No campo “Abrir:” digite o comando telnet 192.168.1.1 e clique no botão “OK”



- Na tela seguinte será solicitado o nome de usuário e senha para acesso ao modem, digite:

login: root
pass: root

- Digite o comando: `modify upnp cfg nbstatus enable` pressione [Enter]. Uma mensagem de confirmação irá aparecer em seguida Set Done

- Depois digite `commit` e pressione [Enter].

```
Telnet 192.168.1.1

*****
Welcome to DSLink 220E
*****

DSLInk Inc., Software Release VIK-2.1.040311c9
Copyright (c) 2001-2003 by DSLInk, Inc.

login: root
password:
Login Successful
$modify upnp cfg nbstatus enable

Set Done

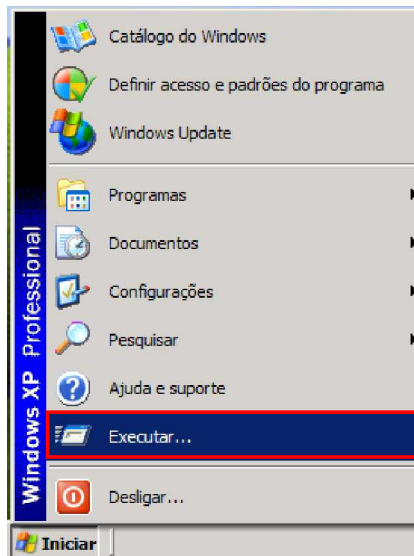
$commit

Set Done

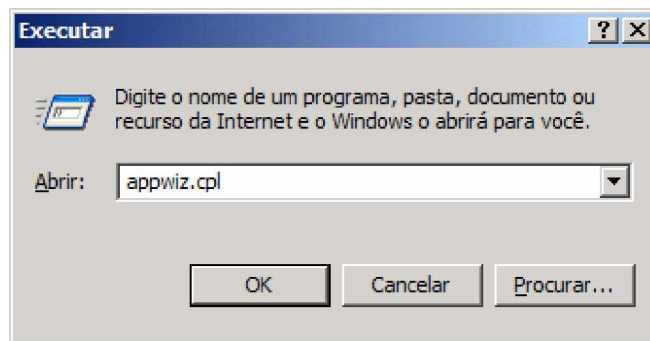
$
```

Para que o recurso seja detectado é necessário ativa-lo no sistema operacional. Lembre-se que a função UPnP só está disponível nos sistemas operacionais Windows ME e Windows XP sendo necessário adicionar esse recurso.

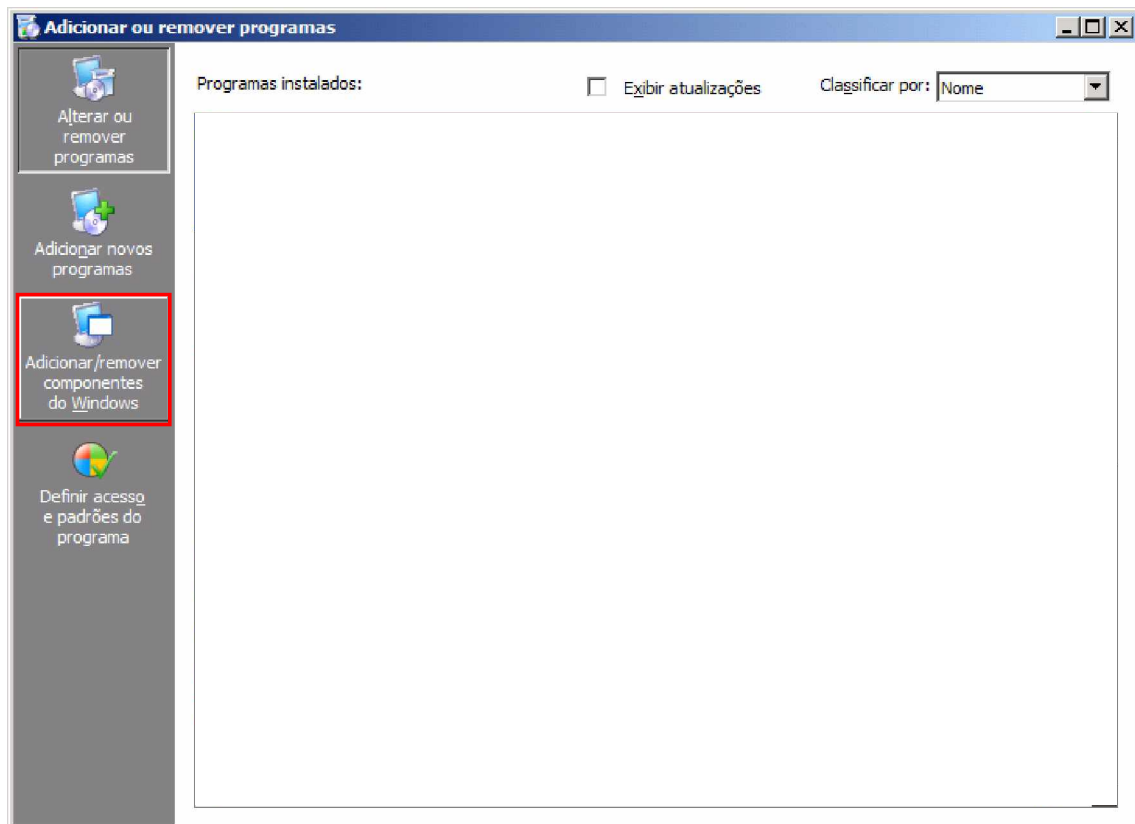
- Clique no menu "Iniciar" e em seguida na opção "Executar".



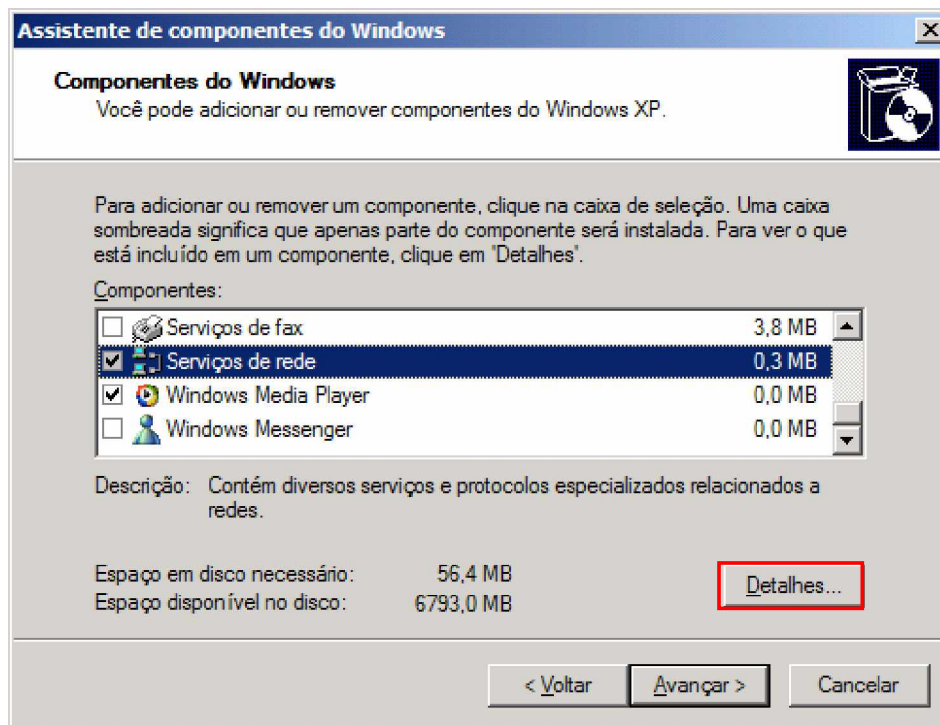
- No campo "Abrir:" digite o comando `appwiz.cpl` e clique no botão "OK"



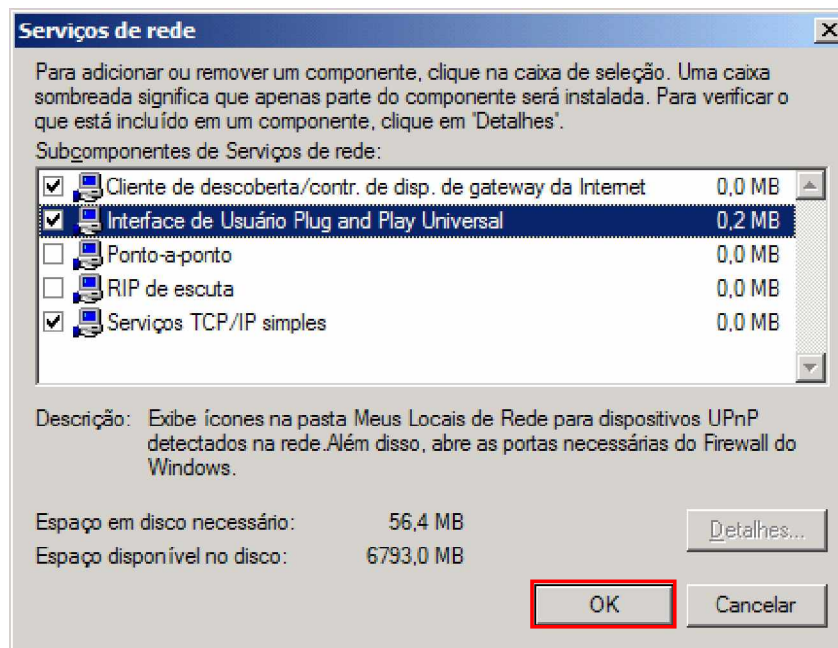
- Na janela "Adicionar ou Remover Programas" clique na opção "Adicionar ou remover componentes do Windows"



- Selecione a opção "Serviços de Rede" e clique no botão "Detalhes"



- Marque opção "Interface de Usuário Plug and Play Universal" e clique no botão "OK"



- Ao retornar a tela "Assistente de componentes do Windows", clique no botão "Avançar" e ao concluir a instalação, clique no botão "Concluir".

Após re-iniciar o computador a conexão UPnP (GlobespanVirata IGD) será detectada automaticamente.