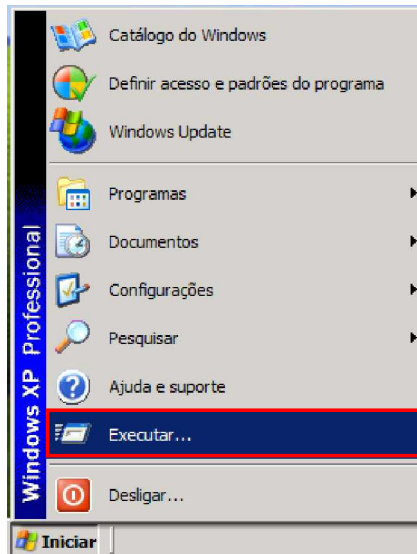
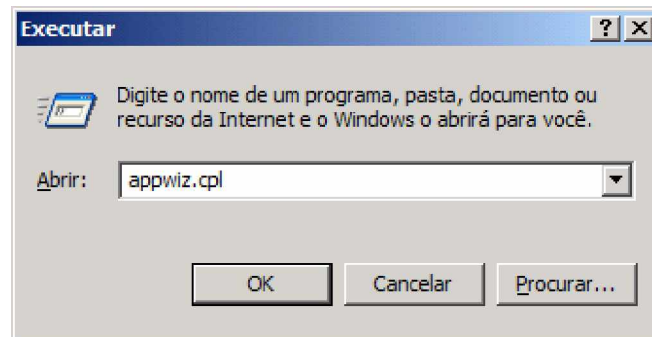


Para que o recurso seja detectado é necessário ativá-lo no sistema operacional. Lembre-se que a função UPnP só está disponível nos sistemas operacionais Windows ME e Windows XP sendo necessário adicionar esse recurso.

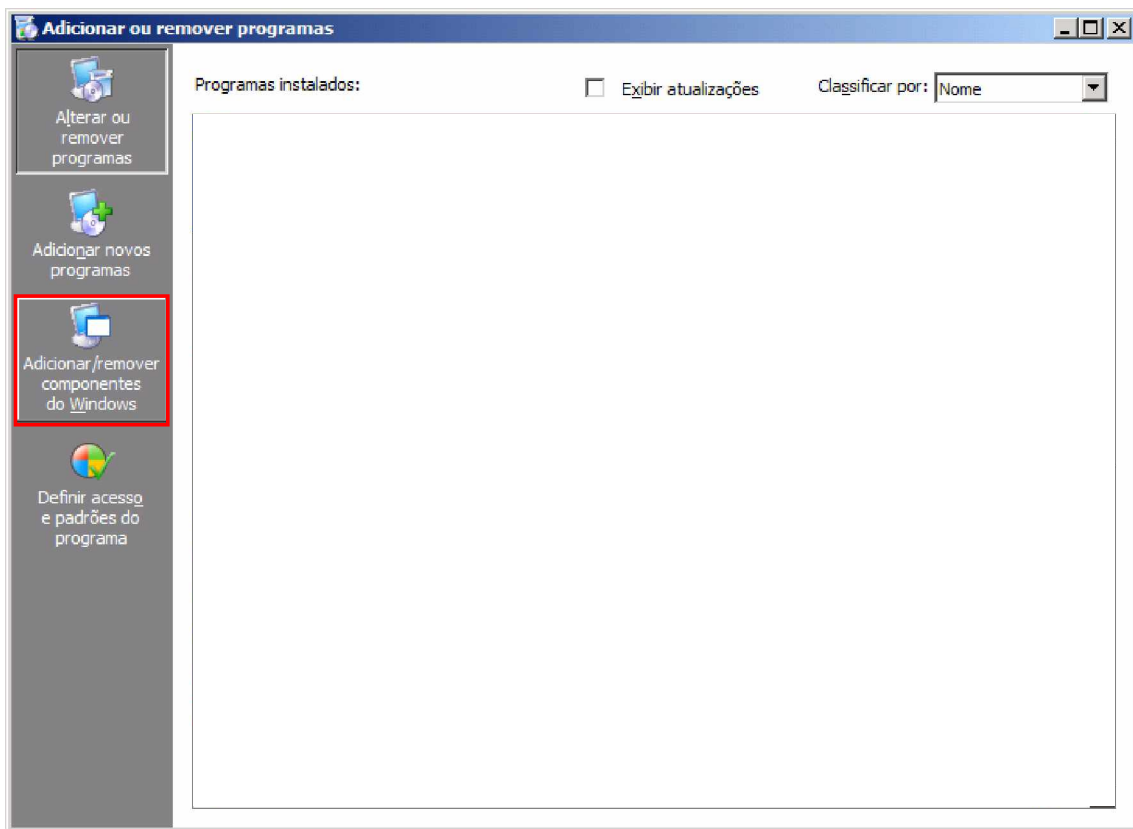
- Clique no menu "Iniciar" e em seguida na opção "Executar".



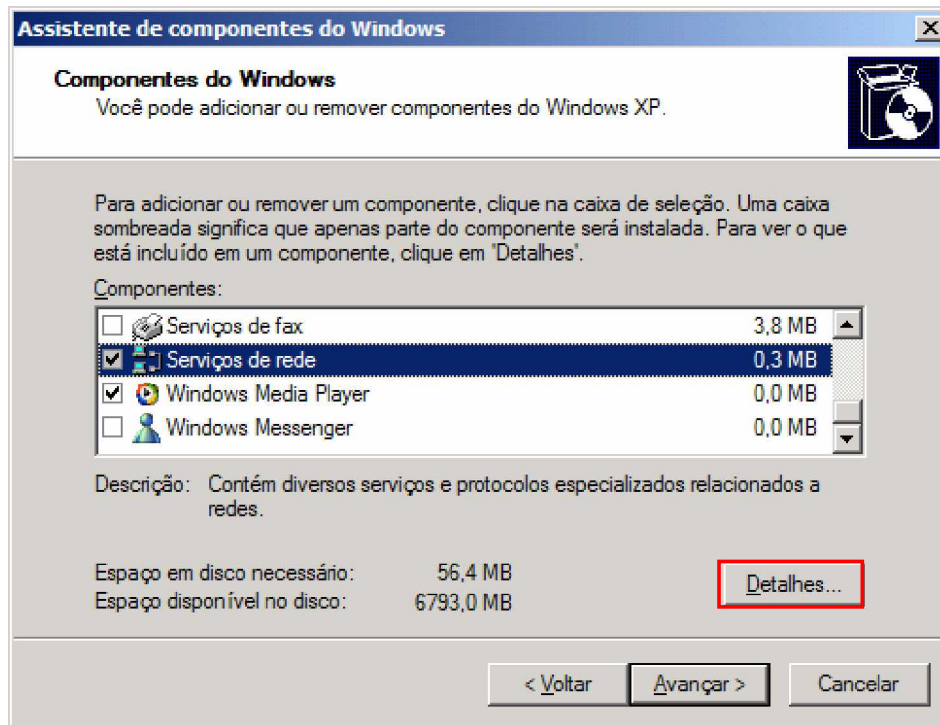
- No campo "Abrir:" digite o comando `appwiz.cpl` e clique no botão "OK"



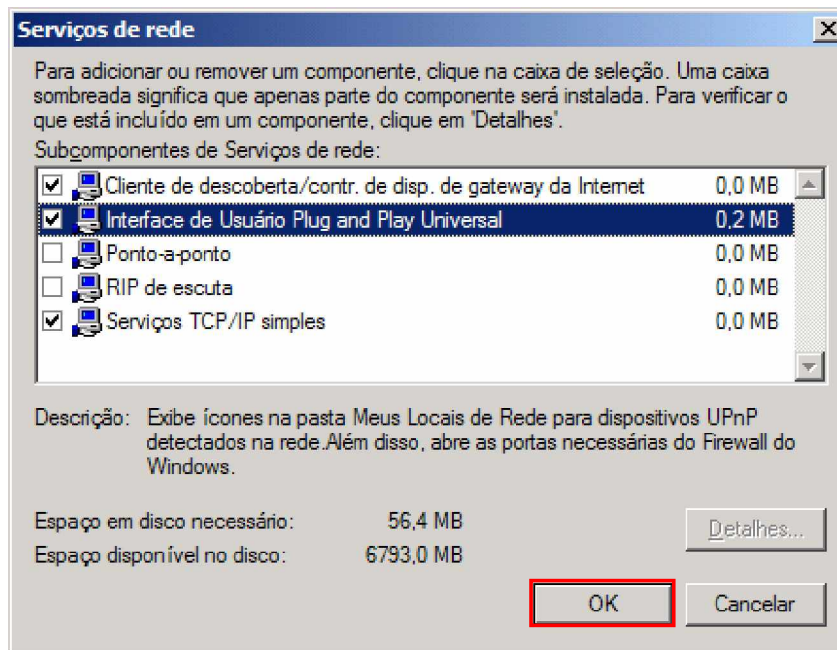
- Na janela "Adicionar ou Remover Programas" clique na opção "Adicionar ou remover componentes do Windows"



- Selecione a opção "Serviços de Rede" e clique no botão "Detalhes"



- Marque opção "Interface de Usuário Plug and Play Universal" e clique no botão "OK"



- Ao retornar a tela "Assistente de componentes do Windows", clique no botão "Avançar" e ao concluir a instalação, clique no botão "Concluir".